



PROGRAMA DE VIGILANCIA EPIDEMIOLÓGICA FITOSANITARIA

Estado de Durango

Informe de actividades correspondiente a junio de 2020

12

PLAGAS VIGILADAS

CONFORME A LA NIMF 6

- Complejo de escarabajos ambrosiales
- Gusano de la mazorca (*Helicoverpa armigera*)
- Gusano oriental de la hoja (*Spodoptera litura*)
- Palomilla marrón de la manzana (*Epiphyas postvittana*)
- Palomilla oriental de la fruta (*Grapholita molesta*)
- Palomilla del tomate (*Tuta absoluta*)
- Roya negra del tallo del trigo (*Puccinia graminis f. sp. tritici raza Ug99*)
- Tortricido anaranjado (*Argyrotaenia franciscana*)
- Gorgojo Khapra (*Trogoderma granarium*)
- Vigilancia General
- Plagas de importancia económica en cultivos estratégicos

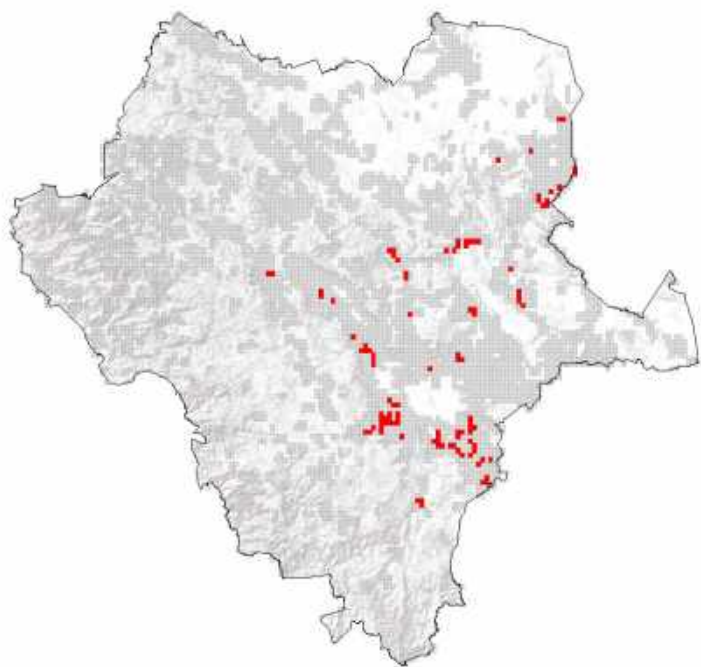
11

MUNICIPIOS

5,260

REGISTROS EN
TIEMPO REAL

COBERTURA CON ESTRATEGIAS DE VIGILANCIA



321 TRAMPAS

13 POP

PRINCIPALES CULTIVOS PROTEGIDOS

TRIGO	MAÍZ
FRIJOL	ALGODON
DURAZNO	MANZANA



707,145.7 HA
SUPERFICIE CULTIVADA



\$10,366,044,000.00
VALOR DE LA PRODUCCIÓN

ACTIVIDADES



ACTIVIDAD	PROGRAMADO ALMES	REALIZADO ALMES	% DE AVANCE
REVISIONES EN RUTAS DE TRAMPEO	4,036	4,299	106.51
HECTAREAS EXPLORADAS	520	363.67	69.94
REVISIONES EN RUTAS DE TRAMPEO Gorgojo Khapra (<i>Trogoderma granarium</i>)	244	243	99.59
REVISIONES EN PUNTOS DE OBSERVACIÓN PERMANENTE (POP)	32	37	115.62

RESULTADO DE LA VIGILANCIA AL MES

0

MUESTRAS INGRESADAS

a Diagnóstico Fitosanitario en el Centro Nacional de Referencia Fitosanitaria

NO SE HAN ENCONTRADO SÍNTOMAS O SIGNOS

DE PLAGAS BAJO VIGILANCIA